

SEZ SERIJA



SEZ-KD25-71VA(L)

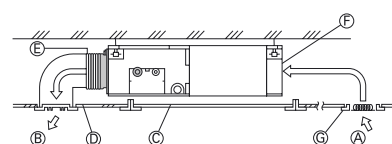


Kanalske notranje enote so odlična rešitev za znižane stropove, saj dosegajo racionalnost v rabi prostora ter so istočasno učinkovite.

Kompaktne kanalske notranje enote

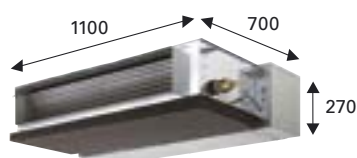
Kanalska notranja enota je primerna za prostore s spuščnim stropom, saj se jo zelo preprosto namesti v stropno odprtino. Naprava je skritega tipa, primerna za prostore v katerih želite ohraniti zelen izgled, saj je v spuščnem delu stropa vidna le njena zunanja rešetka.

Sedanji model je kompaktnější, manjših dimenzij kot njegov predhodni model (SEZ-KA). Posledično potrebuje manjši prostor za vgradnjo, kar omogoča uporabo tudi v prostorih, kjer se je do sedaj vgrajevalo le modele vidnih klimatskih naprav.



- Ⓐ Dovod zraka
- Ⓑ Izstop zraka
- Ⓒ Vrata za dostop
- Ⓓ Spuščeni strop
- Ⓔ Platnena cev
- Ⓕ Filter
- Ⓖ Rešetka za dovod zraka

Primerjava dimenzij



SEZ-KA35VA

Širina zmanjšana za
110mm



SEZ-KD35VA

Višina zmanjšana za
70mm

"Razred A" energijske učinkovitosti



Najnovejši dosežki v inverterski tehnologiji so omogočili, da smo dosegli učinkovitost energetskega razreda A za modele 25 in 35.

Obsežnejši izbor hitrosti ventilatorja ter konstantnega tlaka

Upravljanje DC ventilatorja omogoča tri hitrosti ventilatorja (nizka – srednja – visoka) ter štiri nastavitve konstantnega tlaka (5-15-35-50 Pa). Na ta način dosežemo funkcionalnost glede na način uporabe.

	Konstanten zunanji tlak
SEZ-KC25VA	5 Pa
SEZ-KA35-71VA	30/50 Pa



SEZ-KD25-71VA	5/15/35/50 Pa
---------------	---------------

Za vse modele so možne štiri nastavitve tlaka

Z znižanjem minimalnega nivoja konstantnega zunanega tlaka, ter nastavitvijo optimalne stopnje tlaka, je sedaj možno doseči tišje delovanje.

	SPL (nizka hitrost ventilatorja)	
	SEZ-KA	SEZ-KD
Konstanten zunanji tlak	30 Pa	15 Pa
35	30dB	23dB
50	31dB	30dB
60	32dB	30dB
71	32dB	30dB

Znižanje hrupa za do 7dB

Možnost vgradnje odtočne črpalke (opsijsko)

Odtočna črpalka (PAC-KE07DM-E) je dodana tej liniji kot opsiska naprava. Ob uporabi te črpalke lahko znaša dvig odtočne cevi do 550 mm.





Notranja enota



SEZ-KD25/35/50/60/71VA(L)

Zunanja enota



SUZ-KA25/35VA

SUZ-KA50/60/71VA



Daljinski upravljalnik



Tip				Inverter toplotna črpalka					
Notranja enota				SEZ-KD25VA(L)	SEZ-KD35VA(L)	SEZ-KD50VA(L)	SEZ-KD60VA(L)	SEZ-KD71VA(L)	
Zunanja enota				SUZ-KA25VA	SUZ-KA35VA	SUZ-KA50VA	SUZ-KA60VA	SUZ-KA71VA	
Napajanje		Notranja enota		iz zunanje enote					
		Zunanja enota		enofazno 230V, 50Hz					
Hlajenje	Moč	Nominalna	kW	2.5	3.5	5.0	5.5	7.1	
		Min - Max	kW	0.9 - 3.2	1.0 - 3.9	1.1 - 5.6	1.1 - 6.3	0.9 - 8.3	
	Odvzem moči	Nominalna	kW	0.780	1.090	1.780	1.890	2.530	
	EER			3.21	3.21	2.81	2.91	2.81	
Gretje	Moč	Energijski razred		A	A	C	C	C	
		Nominalna	kW	3.0	4.0	6.0	7.0	8.1	
	Min - Max	kW	0.9 - 4.5	0.9 - 5.0	1.1 - 7.2	0.9 - 8.0	0.9 - 10.4		
	Odvzem moči	Nominalna	kW	0.830	1.108	1.870	2.050	2.370	
	COP			3.61	3.61	3.21	3.41	3.42	
			Energijski razred		A	A	C	B	B
Skupni obratovalni tok (max)				8.6	9.7	16.7	16.7	16.9	
Notranja enota	Odvzem moči	Nominalna	kW	0.040	0.050	0.070	0.070	0.100	
	Obratovalni tok (max)		A	0.4	0.5	0.7	0.7	0.9	
	Dimenzije	Š x V x G	mm	200 - 790 - 700	200 - 990 - 700	200 - 990 - 700	200 - 1190 - 700	200 - 1190 - 700	
	Teža		kg	18	21	23	27	27	
	Količina zraka [Lo-Mid-Hi*]		m³/min	6 - 7 - 9	7 - 9 - 11	10 - 13 - 15	12 - 15 - 18	12 - 16 - 20	
	Zunanji statični tlak		Pa	5 - 15 - 35 - 50	5 - 15 - 35 - 50	5 - 15 - 35 - 50	5 - 15 - 35 - 50	5 - 15 - 35 - 50	
	Raven hrupa [Lo-Mid-Hi*]		dB(A)	22 - 25 - 29	23 - 28 - 33	29 - 33 - 36	29 - 33 - 37	29 - 34 - 39	
	Dimenzije	Š x V x G	mm	550 - 800 - 285	550 - 800 - 285	850 - 840 - 330	850 - 840 - 330	850 - 840 - 330	
Zunanja Enota	Teža		kg	33	37	53	53	58	
	Količina zraka	Hlajenje	Nominalna	m³/min	34.3	33.4	49.0	49.0	49.0
		Gretje	Nominalna	m³/min	32.3	33.4	49.0	49.0	49.0
	Raven hrupa	Hlajenje	Nominalna	dB(A)	46	47	53	53	53
		Gretje	Nominalna	dB(A)	46	48	55	55	55
	Obratovalni tok (max)		A	8.2	9.2	16.0	16.0	16.0	
	Varovalka		A	10	10	20	20	20	
	Povezovalne cevi	Premer cevi	Tekočina / Plin	mm	6.35 / 9.52	6.35 / 9.52	6.35 / 12.7	6.35 / 15.88	9.52 / 15.88
		Max. dolžina	Med zunanjo in notranjo enoto	m	20	20	30	30	30
		Max. višina	Med zunanjo in notranjo enoto	m	12	12	30	30	30
Območje delovanja [Zunanja temperatura]	Hlajenje		°C	-10 ~ +46	-10 ~ +46	-15 ~ +43	-15 ~ +43	-15 ~ +43	
	Gretje		°C	-10 ~ +24	-10 ~ +24	-10 ~ +24	-10 ~ +24	-10 ~ +24	

* hitrosti ventilatorja: Lo - nizka / Mid - srednja / Hi - visoka

